

令和元年度社会福祉法人ヴィオラ  
事業報告及び決算書

社会福祉法人ヴィオラ

# 事業報告書

## 【法人本部】

### 1. 事業概要報告

令和元年度は、10月から消費税率が10%に引き上げられ、これに伴い、介護報酬の改定、特定介護職員等処遇改善加算の新設、軽減税率の導入などが行われました。

介護報酬の改定では、基本報酬や特別養護老人ホームなどの食費、居住費の基準額、そして区分支給限度基準額などが引き上げられました。

介護職員の更なる処遇改善を行うことが介護離職を減らすことに繋がると考えられ新設された特定介護職員等処遇改善加算は、経験・技能のある職員に重点化して処遇改善することで他産業や他職種と比較しても劣らない賃金の介護職員を生み出し、介護職員全体の意識を改革し、それが介護業界全体の定着に繋がると考えられました。

当法人におきましても職員の定着・育成を重要課題として、リーダー層を中心とした研修の実施や2020年に改正される「同一労働同一賃金制度」にも対応した給与規程等の改訂を行い、働きやすい職場づくりに努めました。

### 2. 理事会の開催

開催年月日	出席者数		議 題
	理事	監事	
R1.5.20	6	2	1. 平成30年度事業報告 2. 平成30年度決算報告 3. 監事監査報告 4. リフレッシュ休暇制度規程の改訂について 5. 理事及び監事の選任 6. 評議員会の開催について
R1.6.11	5	2	1. 理事長の選任
R1.9.30	6	1	1. ユニット型指定地域密着型介護老人福祉施設入所者生活介護『特別養護老人ホームすみれ』運営規程の改訂について 2. ユニット型指定（介護予防）短期入所生活介護『すみれショートステイサービス』運営規程の改訂について 3. 指定（介護予防）小規模多機能型居宅介護『つぼみ』運営規程の改訂について 4. 住宅型有料老人ホーム『ケアホームつぼみ』管理運営規程の改訂について 5. 育児・介護休業規程の改訂について 6. 健康情報等の取扱規程について

R2.3.16	5	1	<ol style="list-style-type: none"> <li>1. 事業報告</li> <li>2. 令和元年度 第一次補正予算案について</li> <li>3. すみれ就業規則／つぼみ就業規則の改訂について</li> <li>4. すみれ職員給与規程／つぼみ職員給与規程の改訂について</li> <li>5. ハラスメント防止規程について</li> <li>6. すみれパートタイム就業規則／つぼみパートタイム就業規則の改訂について</li> <li>7. すみれリフレッシュ休暇制度規程／つぼみリフレッシュ休暇制度規程の改訂について</li> <li>8. すみれパートタイム職員給与規程／つぼみ職員パートタイム職員給与規程について</li> <li>9. 令和2年度事業計画について</li> <li>10. 令和2年度収支予算書(案)について</li> </ol>
---------	---	---	--

### 3. 評議員会の開催

開催年月日	出席者数		議 題
	評議員	監 事	
R1.6.11	6	2	<ol style="list-style-type: none"> <li>1. 平成30年度事業報告</li> <li>2. 平成30年度決算報告</li> <li>3. 監事監査報告</li> <li>4. 理事及び監事の選任</li> </ol>

### 4. 監事監査の実施

開催年月日	担当監事	項目
R1.5.8	田 住 和 也	平成30年度事業執行状況
	立 石 利 一	平成30年度会計状況

### 5. 研修会の参加

開催年月日	研修場所	内 容	参 加 者
R1.5.22	えーるピア久留米	社会福祉法人役員研修会	理事1名 事務長1名

## 6. 人事

### 採用・退職

	採用者		退職者		年度末の状況	
	常 勤	非常勤	常 勤	非常勤	常 勤	非常勤
介護職	3	0	2	0	23	5
看護職	1	1	0	1	3	1
清掃、介護補助	0	1	0	0	0	2
その他（施設長、管理者、 相談員、管理栄養士、介護 支援専門員、事務職、医師）	2	0	2	0	7	0
計	6名	1名	4名	1名	33名	8名

※ 常勤パートから正規転換者 1 名（介護職）

※ 年度末、育児休業中 1 名（非常勤介護職）

## 7. 実習生等の受入

福岡県立筑水高等学校 3 年生介護実習Ⅱ	3 名	25 日間（6 月～7 月）
福岡県立筑水高等学校 2 年生介護実習Ⅰ	2 名	18 日間（9 月～10 日）
福岡県立筑水高等学校 1 年生介護実習Ⅰ	2 名	10 日間（12 月）

## 【特別養護老人ホームすみれ】

・介護保険法による指定年月日	令和元年5月1日（初回：平成25年5月1日）
・指定の有効期限	令和7年4月30日
・介護保険事業所番号	4091600827
・サービス種類	地域密着型介護老人福祉施設入所者生活介護
・定員	29名

### 1. 事業概要報告

令和元年度の新入居者は10名、退居者10名と昨年度までと比べて入退居の入れ替わりが非常に多く、入居者確保が非常に困難でした。入居者全体の平均介護度は、2年連続で増加し、今年度は3.97と前年度と比べて0.18増加しました。

退居者の退居理由としては、死亡が7名、入院1名、別の施設への転居2名でした。利用率は98.9%と前年度と比べて0.3%減少しました。この空床期間の割合としては、病院入院が67.52%、入退居に伴う空床が32.48%となっています。

退居後の新入居者決定においては、退居者が10名と多く、時期も重なってしまったこともあり、前年度までのように年2回の入所検討会議では待機者が足りなくなってしまう、臨時で入所検討会議を開催しました。すみれショートステイ長期利用やケアホームつぼみからの入居などもあり、スムーズな入退居の連絡調整はできましたが、年々短くなっていた平均空床日数は、4.4日と前年度より2.4日長くなってしまいました。

また、入居者の入院は1名のみではありましたが、入院に伴う年間空床日数についても79日と前年度より10日長くなり、入院中のご家族や病院との更なる連携や再入居後のリハビリの強化などが課題となりました。

そして、別の施設への転居については、遠方にいらっしゃるご家族の近くの施設へ転居された方が1名、金銭的な理由で従来型の特別養護老人ホームへ転居された方が1名でした。

ターミナルの取り組みにおいては、死亡7件全てにおいて実施することができ、ターミナル期間も平均247.7日と年々長くなっています。期間が長くはなっていますが、状態が少しずつ変化していく度に話し合いの場を設け、ご家族様と一緒に入居者様にとってのより良いターミナルを考えていくことができました。

また、介護技術向上を目的とし、排泄介助の基準となるTENAマイスター認定を2ヶ月毎に実施しました。3月は新型コロナウイルス感染症対策のため実施できず、全介護職員の取得はできませんでしたが、85%は取得することができました。

年度の最後に新型コロナウイルス感染症対策のため、これまでのインフルエンザ対策に加え、面会制限やクラブ活動の中止など様々な対策を実施し、入居者様及びご家族様にはたいへん不自由な中ご協力をして頂き感染者0を保つことができました。

【入所検討会議実施状況】

開催年月日	出席者
H31.4.23	施設職員 6 名、地域住民 1 名
R1.9.26	施設職員 6 名
R1.10.4	施設職員 7 名
R2.1.14	施設職員 6 名、地域住民 1 名

① 職員研修

内部研修

	研修内容	参加者数
4 月	理念研修／ケアマネ研修（アセスメント力）	22 名
5 月	感染症・食中毒に関する研修／防災研修（水害対策）	23 名
6 月	一般救急法（心肺蘇生法、AED）	22 名
7 月	ターミナル研修／ユニットリーダー研修報告	25 名
8 月	リスクマネジメント研修／認知症研修	22 名
9 月	権利擁護・高齢者虐待防止に関する研修	19 名
10 月	感染症対策研修（インフルエンザ・ノロ）／防犯研修（不審者対応）	20 名
11 月	褥瘡予防研修／ケアマネ研修（介護保険制度・ケアマネジメント）	20 名
12 月	リスクマネジメント研修（KYT）／医療研修（スキンケア）	23 名
1 月	口腔ケアに関する研修（オーラルフレイル）	19 名
2 月	説明力向上研修／レクリエーション研修	19 名
3 月	身体拘束に関する研修／ビジネスマナー研修	17 名

外部研修

	研修内容	参加者数
5 月	16 日 人事労務セミナー	1 名
6 月	10-12 日 ユニットリーダー研修（座学研修）	1 名
	18 日 特定給食施設等研修会	1 名
7 月	2-5 日 ユニットリーダー研修（実施研修）	1 名
	6 日 同和問題講演会	1 名
	23 日 若手社員研修	1 名
8 月	8 日 施設部会・有料老人ホーム部会合同研修	1 名
	18 日 カイポケフェスタ	1 名
	20 日 医療安全対策研修会	1 名
	22 日 高齢者虐待防止・権利擁護研修	1 名

	27日 リスクマネジメント研修	1名
9月	11日 指導者研修	1名
	20日 久留米市養介護施設従事者等による高齢者虐待防止研修	1名
	24日 介護職員技術向上研修Ⅱ	1名
	25日 明るい介護職場づくり塾（1回目）	1名
10月	2日 介護ネットワークゼミナール（1回目）	1名
	7日 介護技術向上研修Ⅱ	1名
	8日 職場のハラスメント対策セミナー	1名
	11日 メンター研修	1名
	16日 介護職員技術向上研修Ⅲ	1名
	24日 介護ネットワークゼミナール（2回目）	1名
	25日 明るい介護職場づくり塾（2回目）	1名
11月	5日 ノロウイルス食中毒予防講習会	1名
	10日 医療・介護福祉栄養セミナー	3名
	20日 介護ネットワークゼミナール（3回目）	1名
	28-29日 老人福祉施設協議会宿泊研修	1名
12月	2日 明るい介護職場づくり塾（3回目）	1名
	5日 広報担当者研修（基本コース）	1名
	10日 介護ネットワークゼミナール（4回目）	1名
	12日 介護福祉士を対象としたチームリーダー研修（1回目）	1名
	14日 説明力向上研修	1名
	17日 福岡県介護福祉施設人材定着支援セミナー	1名
	22日 スキンケアのケア	1名
	24日 ケアマネジャーのためのファシリテーション研修	1名
1月	9日 記録技術向上研修	1名
	10日 明るい介護職場づくり塾（4回目）	1名
	15日 介護福祉士を対象としたチームリーダー研修（2回目）	1名
	16日 福岡県介護施設等看取り研修会	1名
	21日 接遇マナー向上研修	1名
	21日 介護ネットワークゼミナール（5回目）	1名
	21日 介護ロボット福岡フォーラム	1名
	28日 社会福祉法人監事及び会計責任者研修	1名
	30日 説明力向上研修	1名
2月	12日 明るい介護職場づくり塾（5回目）	1名
	14日 介護福祉士を対象としたチームリーダー研修（3回目）	1名
	17日 新入職員研修（介護職・福祉職が知っておきたい医学知識と	1名



	関わり方のポイント)	
	19日 介護ネットワークゼミナール (6回目)	1名
	19日 福岡 HR ミーティング 2020	1名
	21日 人事労務セミナー (法改正対応セミナー)	1名
3月	3日 明るい介護職場づくり塾 (6回目)	1名

その他

	内 容	参加者数
6月	12日 集団指導	2名

② 感染症

	インフルエンザ発症者数	その他感染症発症者数
ご利用者様	0	0
職 員	1	0

③ 行事や余暇活動、地域との関わり

通年	
クラブ活動	定期 (書道クラブ、制作クラブ)、不定期 (カラオケ、体操、お化粧品)
各ユニット	お菓子や料理作り、小物作り、カラオケ、誕生会、花見、そうめん流し、クリスマス会、節分、ひな祭り、お茶会など
ボランティア	演芸 (歌・踊り)、健康体操、傾聴、介護相談、清掃やシーツ交換など
季節行事・イベント	
7月	子供みこし
8月	スイカ割り
9月	敬老会
12月	昼食バイキング

④ 年度末現在の職員の状況 (介護職員の内1名は育児休業中)

	施設長	生活相談員	管理栄養士	介護職員	看護職員	機能訓練指導員	介護支援専門員	事務職員	その他	医師	計
職員数	1	1	1	22	3	(1)	(2)	2	2	1 (嘱託)	33

※職員数は、パート職員を含み、法人本部及び短期入所生活介護事業の兼務者を含みます。

資格等の取得状況（複数の資格を持つ職員もいます。）

	社会福祉士	社会福祉主事	管理栄養士	介護福祉士	介護支援専門員	看護師	准看護師
職員数	2	1	1	15	3	2	1

## 2. 年度末の利用状況

### ①介護度状況

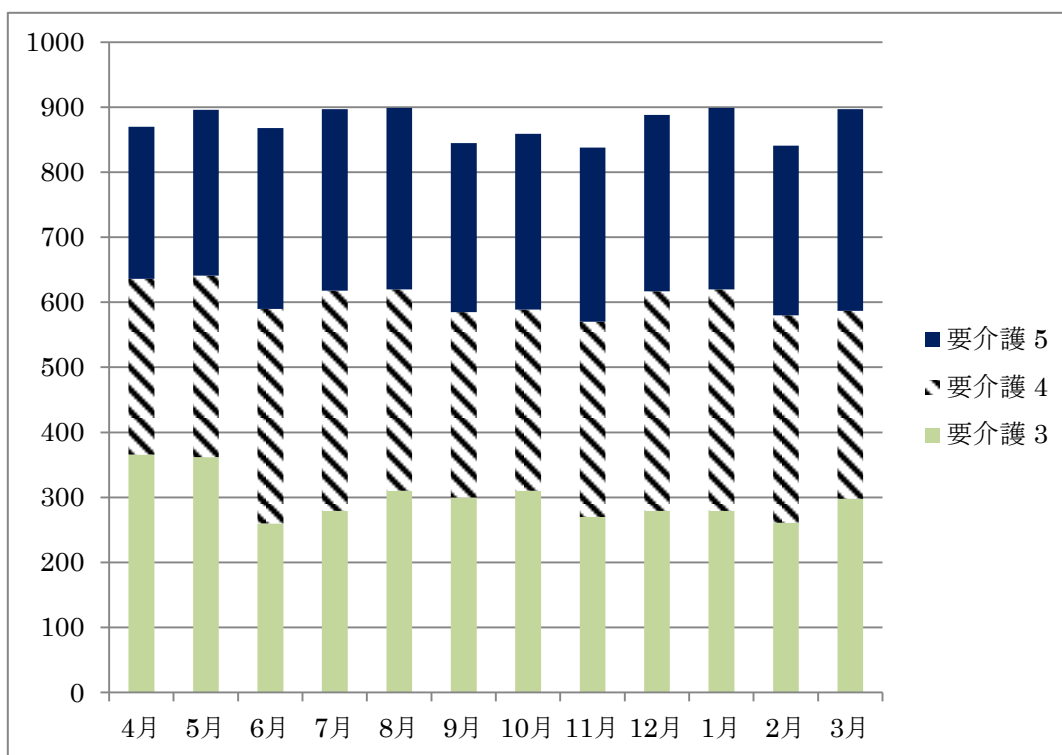
	要介護度						計	平均 介護度
	1	2	3	4	5	その他		
男性	0	0	2	2	0		4	3.5
女性	0	0	8	7	10		25	4.08
計	0	0	10	9	10		29	4.0

## 3. 年間の利用状況

### ①入居者の状況

	要介護度						計	空床日数		
	1	2	3	4	5	その他		入院	入退居	合計
4月			366	270	234		870	0	0	0
5月			362	279	255		896	0	3	3
6月			260	330	278		868	0	2	2
7月			279	339	279		897	0	2	2
8月			310	310	279		899	0	0	0
9月			300	285	260		845	10	15	25
10月			310	279	270		859	31	9	40
11月			270	300	268		838	30	2	32
12月			279	338	271		888	8	3	11
1月			279	341	279		899	0	0	0
2月			261	319	261		841	0	0	0
3月			298	289	310		897	0	2	2
計	0	0	3,574	3,679	3,244	0	10,497	79	38	117

## R 1 年度特別養護老人ホームすみれ入居者の推移



### 4. 入居申込の状況

#### ①年度末現在申込者介護度状況

	要介護度						計
	1	2	3	4	5	その他	
男性	0	0	1	2	2	1	6
女性	0	1	7	3	4	0	15
計	0	1	8	5	6	1	21

#### ②年度末現在申込者年齢状況

	～59歳	60歳～	70歳～	80歳～	90歳～	100歳～	計
男性	1	0	1	3	1	0	6
女性	0	1	3	6	4	1	15
計	1	1	4	9	5	1	21

申込者の中には、老人保健施設や他の老人福祉施設に入居中の方などもあります。  
入所検討会議の開催時には申込者の意思再確認や状況の変化等の整理を行っています。

## 【すみれショートステイサービス】

・介護保険法による指定年月日	令和元年5月1日（初回：平成25年5月1日）
・指定の有効期限	令和7年4月30日
・介護保険事業所番号	4071605069
・サービス種類	（介護予防）短期入所生活介護
・定員	5名

### 1. 事業概要報告

令和元年度はお菓子作りの頻度を増やし、テラスで食事をするなど、楽しい食事環境作りに努めました。また自宅に持ち帰ることができる作品を作り、ショートステイでの楽しみや様子が少しでもご家族様に伝わるよう努めました。利用者数は、ショートステイから特別養護老人ホームすみれへ入居した方が6名と多かったこともあり、前年度から7.16%減少し、平均稼働率は85.0%となりました。また、平均介護度も前年度から0.29減少し、2.62となり、稼働率・収益共に目標を下回りました。

#### 【研修その他】

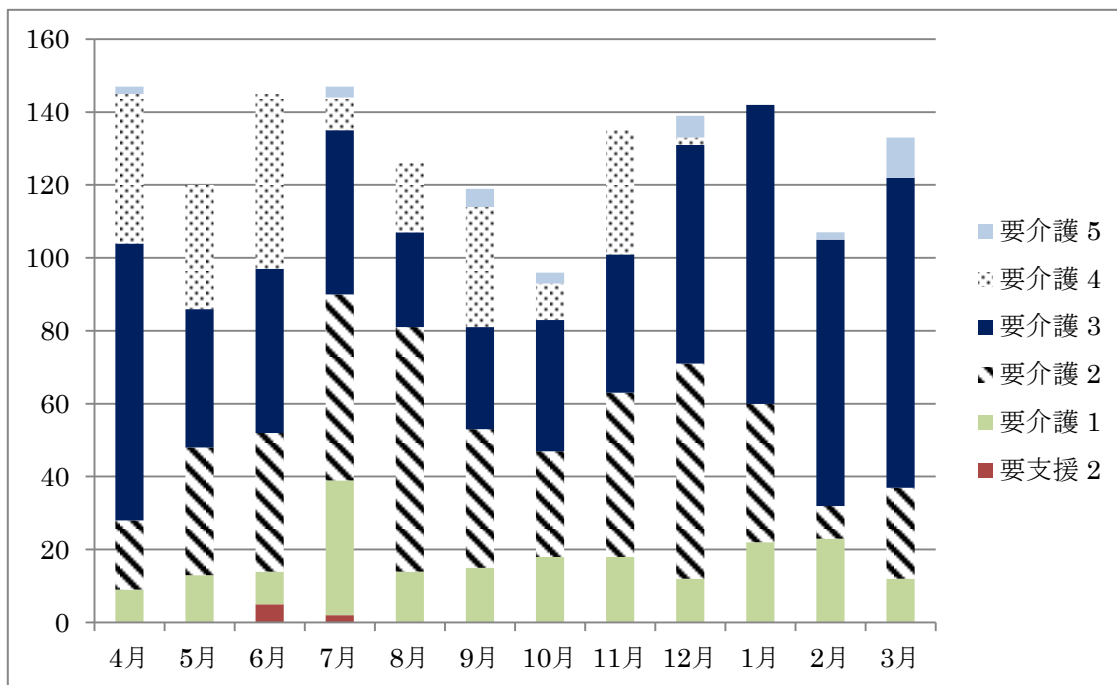
	研 修 内 容	参加者数
5月	28日 集団指導	1名

### 2. 利用者の状況

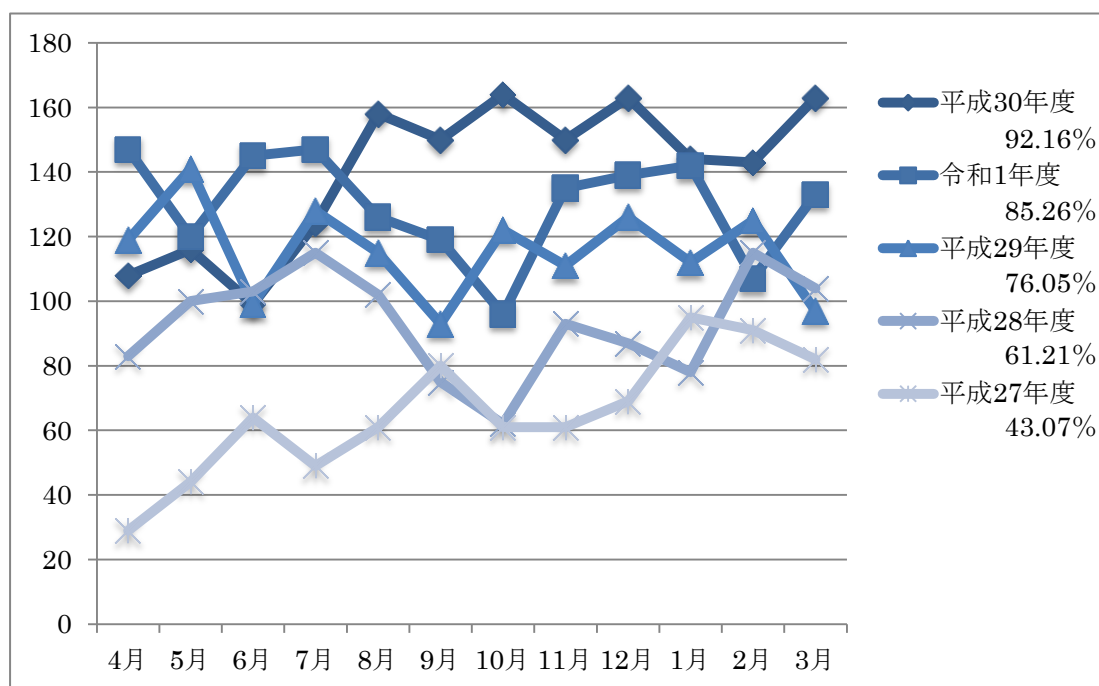
#### ①月別、介護度別利用者の推移（延べ人数）

	要支援		要介護					その 他	計	1日 平均	稼働率
	1	2	1	2	3	4	5				
4月			9	19	76	41	2		147	4.9	98.0%
5月			13	35	38	34	0		120	3.9	77.4%
6月		5	9	38	45	48	0		145	4.8	96.7%
7月		2	37	51	45	9	3		147	4.7	94.8%
8月			14	67	26	19	0		126	4.1	81.3%
9月			15	38	28	33	5		119	4.0	79.3%
10月			18	29	36	10	3		96	3.1	61.9%
11月			18	45	38	34	0		135	4.5	90.0%
12月			12	59	60	2	6		139	4.5	89.7%
1月			22	38	82	0	0		142	4.6	91.6%
2月			23	9	73	0	2		107	3.8	76.4%
3月			12	25	85	0	11		133	4.3	85.8%
計	0	7	202	453	632	230	32	0	1,556	4.3	85.0%

### R 1 年度ショートステイ利用者数の推移



### H 2 7 年度から R 1 年度の利用者数の推移



## 【つぼみ】

・介護保険法による指定年月日	平成28年4月1日
・指定の有効期限	平成34年3月31日
・介護保険事業所番号	4091601114
・サービス種類	(介護予防) 小規模多機能型居宅介護
・定員	24名

### 1. 事業概要報告

4年目である令和元年度は、利用者19名(外部利用1名)から始まり、新規利用者8名、利用終了者8名と利用者数は昨年度に引き続き横倍となりました。しかし年間平均登録利用者数は19.95名と前年度より1.11名増加しました。介護度も前年度と比べると要支援が減り、全体的に増加しました。利用終了者8名の内、1名は死亡、4名は入院、1名は在宅復帰、2名はすみれショートステイサービスへ転居されました。すみれショートステイサービスへ転居された2名はどちらも金銭的な面での転居希望でした。入院された4名については、いずれも入院期間が予測できないということで利用終了となりました。長期入院ではなく短期入院で戻れるよう日頃からの病院やご家族様との更なる連携が課題となります。

今年度も地域との関わりを深めるよう地域行事への参加や当事業所の防災訓練への参加呼び掛けなどを実施しました。また、内部・外部研修、小規模部会及びその他の意見交換会などへの参加を積極的に行い、職員個々のスキルアップ及び多職種連携に努めました。

#### ① 職員研修

##### 内部研修

	研修内容	参加者数
4月	理念研修／ケアマネ研修(アセスメント力)	8名
5月	感染症・食中毒に関する研修／防災研修(水害対策)	6名
6月	一般救急法(心肺蘇生法、AED)	5名
7月	ターミナル研修	9名
8月	リスクマネジメント研修／認知症研修	4名
9月	権利擁護・高齢者虐待防止に関する研修	6名
10月	感染症対策研修(インフルエンザ・ノロ)／防犯研修(不審者対応)	8名
11月	褥瘡予防研修／ケアマネ研修(介護保険制度・ケアマネジメント)	5名
12月	リスクマネジメント研修(KYT)／医療研修(スキンケア)	5名
1月	口腔ケアに関する研修(オーラルフレイル)	9名
2月	説明力向上研修／レクリエーション研修	7名
3月	身体拘束に関する研修／ビジネスマナー研修	8名

外部研修

	研 修 内 容	参加者数
10月	2日 介護ネットワークゼミナール（1回目）	1名
	23日 福岡県介護職員技術向上研修Ⅰ	1名
	24日 介護ネットワークゼミナール（2回目）	1名
11月	20日 介護ネットワークゼミナール（3回目）	1名
12月	10日 介護ネットワークゼミナール（4回目）	1名
1月	16日 福岡県介護施設等看取り研修会	1名
	28日 小規模多機能型居宅介護事業所のケアマネ向け実践力向上研修	1名
2月	17日 新入職員研修（介護職・福祉職が知っておきたい医学知識と関わり方のポイント）	1名
	19日 介護ネットワークゼミナール（6回目）	1名
3月	3-4日 認知症対応型サービス事業管理者研修	1名

その他

	内 容	参加者数
6月	12日 集団指導	2名

② 行事や余暇活動、地域との関わり

通年	
誕生会、料理レク、運動（ラジオ体操、リハビリ体操、口腔体操等）、脳トレ（クイズ、間違い探し、しりとり等）、ゲーム（トランプ、かるた、輪投げ、ボーリング等）、制作、DVD鑑賞	
季節行事・イベント	
4・5月	外出（桜の花見、藤の花見）、菖蒲湯、防災訓練
6・7月	外出（蓮の花見学、買い物）、お茶会
8・9月	スイカ割り、敬老会
10・11月	ハロウィン、運動会、外出（七木地蔵）、防災訓練、昼食バイキング、干し柿作り
12・1月	外出（高良山、初詣）、クリスマス会、餅つき、鏡開き
2・3月	節分、ひな祭り

③ 年度末現在の職員の状況

	施設長	管理者	介護職員	看護職員	介護支援専門員	その他	計
職員数	1	1	6 (1)	1	(1)	0	9

※職員数は、パート職員を含み、ケアホームつぼみの職員を含みます。

資格等の取得状況（複数の資格を持つ職員もいます。）

	介護福祉士	介護支援専門員	看護師
職員数	6	2	1

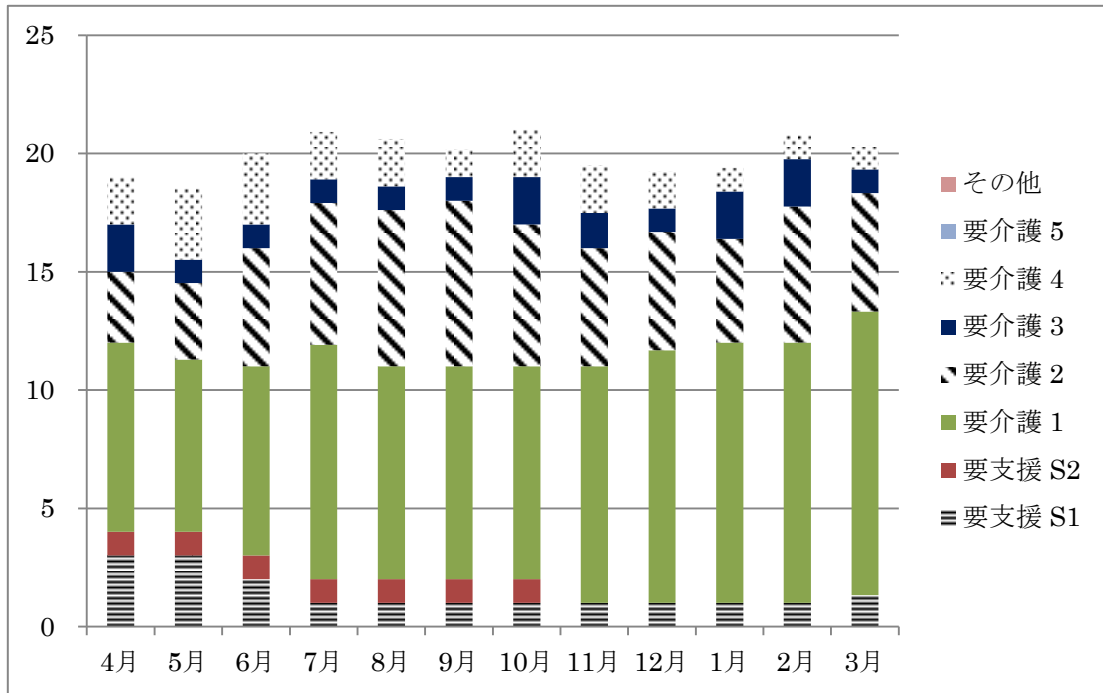
2. 利用者の状況

①月別、介護度別利用者の推移（登録者数）

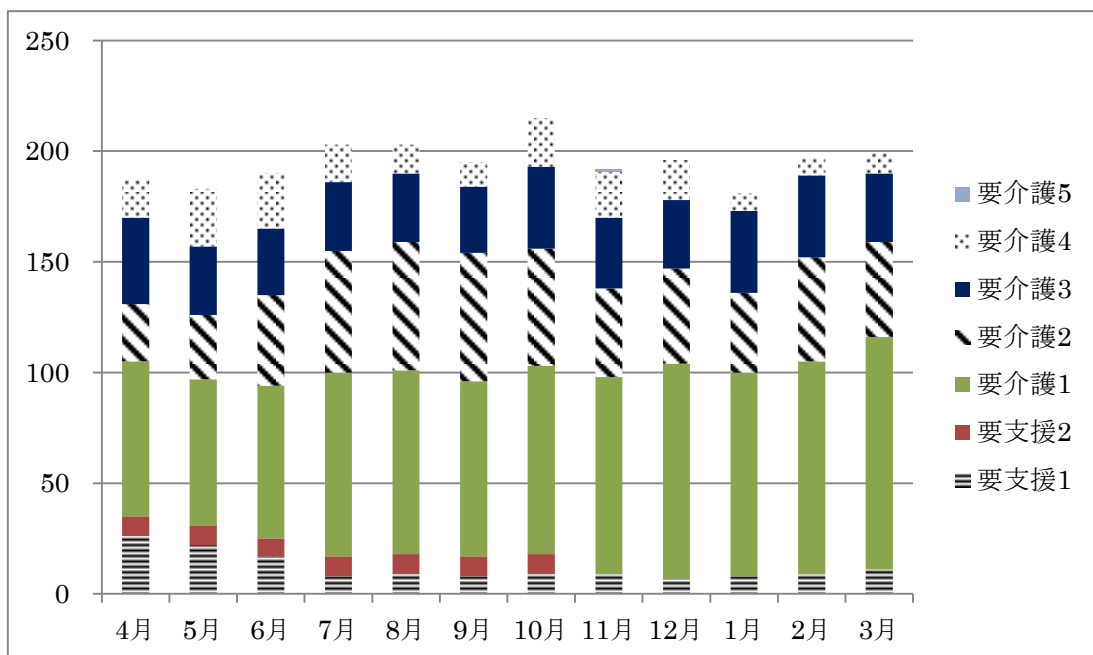
	要支援		要介護					計
	1	2	1	2	3	4	5	
4月	3	1	8	3	2	2	0	19.0
5月	3	1	7.3	3.2	1	3	0	19.0
6月	2	1	8.0	5	1	3	0	17.6
7月	1	1	9.9	6	1.0	2	0	17.8
8月	1	1	9	6.6	1	2	0	17.7
9月	1	1	9	7	1	1.2	0	18.7
10月	1	1	9	6	2	2	0	19.0
11月	1	0	10	5	1.5	2	0	19.7
12月	1	0	10.7	5	1	1.5	0	19.0
1月	1	0	11	4.4	2	1	0	19.0
2月	1	0	11.0	6	2	1	0	19.5
3月	1.3	0	12	5	1	1	0	20.0
計	17	7	114.9	62.0	16	22	0	226.0



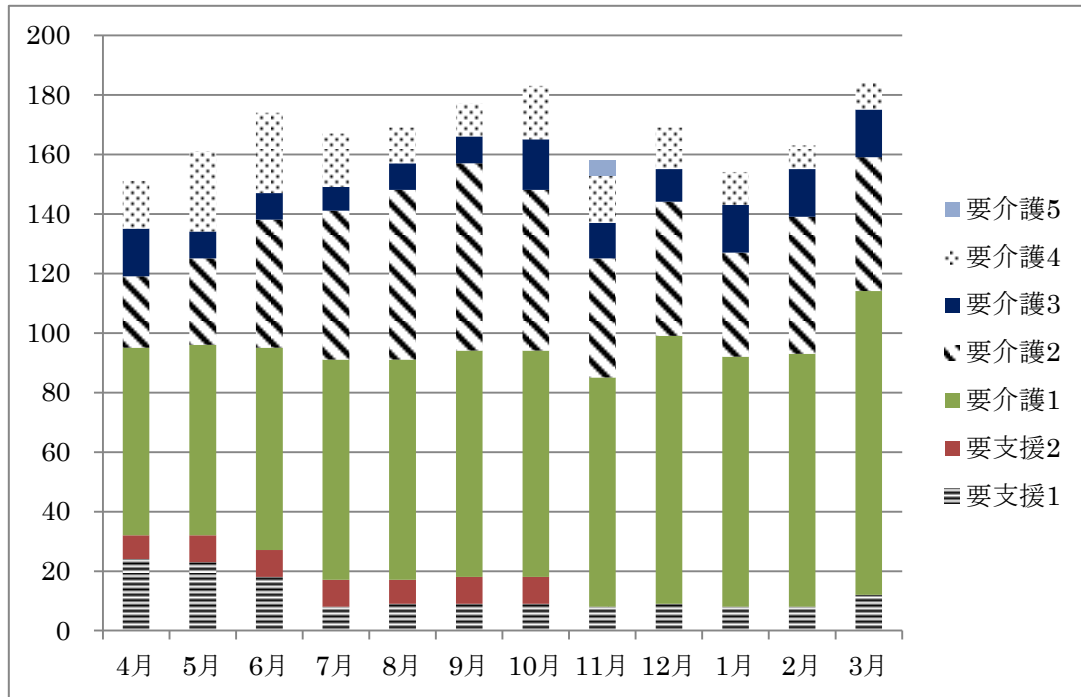
### R 1 年度つばみ利用者数の推移



### R 1 年度つばみ利用者数の通い延人数推移



### R 1 年度つばみ利用者数の訪問延人数推移



## 【ケアホームつぼみ】

・事業開始年月日	平成28年4月1日
・施設の類型	住宅型有料老人ホーム
・定員	25名（25室）

### 1. 事業概要報告

令和元年度は、入居者19名から始まり、新規入居者8名、退居者7名（内1名は死亡、3名は入院、1名は在宅復帰、2名はすみれショートステイサービスへ転居）となり、年度末には20名になりました。年間平均稼働率は78.2%となり、前年度より3.4%増加しましたが、目標の88%には大きく届きませんでした。

#### 外部研修

	研 修 内 容	参加者数
8月	23日 有料老人ホームに対する集団指導	1名
1月	16日 福岡県介護施設等看取り研修会	1名

### 2. 入居者の状況

#### ① 月別入居者の推移（人数）

	生活保護	一般	計	稼働率
4月	5.0	13.0	18.0	72.0%
5月	5.0	13.2	18.2	72.8%
6月	5.0	14.0	19.0	76.0%
7月	5.0	15.0	20.0	80.0%
8月	5.0	15.7	20.7	82.8%
9月	5.0	15.1	20.1	80.5%
10月	5.0	15.0	20.0	80.0%
11月	5.0	15.0	20.0	80.0%
12月	5.0	14.4	19.4	77.4%
1月	5.0	14.4	19.4	77.5%
2月	4.6	15.8	20.3	81.4%
3月	4.0	15.4	19.4	77.4%
計	58.59	175.89	234.48	78.2%

## R 1年度ケアホームつばみ利用者数の推移

