

令和2年度社会福祉法人ヴィオラ
事業報告及び決算書

社会福祉法人ヴィオラ

事業報告書

【法人本部】

1. 事業概要報告

令和2年度は、新型コロナウイルス感染症の流行により、慌ただしく感染防止対策や業務継続に努めた年となりました。職員一丸となって施設内での感染対策はもちろんのこと、業務外における日常生活においても様々な行動制限を徹底してきました。またご利用者様やご家族様には、面会や外出、レクリエーションなど、今まで当たり前に行っていたことに対する厳しい制限にご理解・ご協力して頂きました。アルコールや手袋など物品が不足・高騰し、新規利用者の受入をお断りしていた時期もあり、経営的には大変厳しい一年となりましたが、皆の努力により感染者を出すことなく業務継続ができたことは感謝の言葉もありません。

タイムカードの廃止及びクラウド型勤怠管理システムの導入による業務効率化については、感染対策のため業者との打ち合わせがなかなか進みませんでした。オンラインも活用し年度内に選定及びテストを実施し、新年度からの本格導入を無事迎えることが出来ました。

職員の研修についても、感染対策のため外部研修にはあまり参加することができませんでしたが、内部研修についてはZOOMを活用し、慣れないながらも実施することができました。

2. 理事会の開催

開催年月日	出席者数		議 題
	理事	監事	
R2.6.8	6	2	1. 令和元年度事業報告 2. 令和元年度決算報告 3. 監事監査報告 4. 評議員会の開催について
R3.3.22	6	2	<報告事項> 1. 社会福祉法人等指導監査及び実地指導の結果報告 2. 理事長の職務執行状況の報告 <決議事項> 1. 育児・介護休業規程の改訂について 2. ユニット型指定地域密着型介護老人福祉施設入所者生活介護『特別養護老人ホームすみれ』運営規程の改訂について 3. ユニット型指定（介護予防）短期入所生活介護『すみれショートステイサービス』運営規程の改訂について

			4. 指定（介護予防）小規模多機能型居宅介護『つぼみ』運営規程の改訂について 5. 令和2年度1次補正予算案について 6. 令和3年度事業計画について 7. 令和3年度収支予算案について
--	--	--	--

3. 評議員会の開催

開催年月日	出席者数		議 題
	評議員	監 事	
R2.6.22	7	2	1. 令和元年度事業報告 2. 令和元年度決算報告 3. 監事監査報告

4. 監事監査の実施

開催年月日	担当監事	項目
R2.5.28	田 住 和 也	令和元年度事業執行状況
	立 石 利 一	令和元年度会計状況

5. 人事

採用・退職

	採用者		退職者		年度末の状況	
	常 勤	非常勤	常 勤	非常勤	常 勤	非常勤
介護職	6	0	5	0	24	5
看護職	5	0	4	1	4	0
清掃、介護補助	0	1	0	0	0	3
その他（施設長、管理者、相談員、管理栄養士、介護支援専門員、事務職、医師）	0	0	0	0	7	1
計	11名	1名	9名	1名	35名	9名

※ 上記表の内、年度末における育児休業中1名（常勤介護職）

7. 実習生等の受入

福岡県立筑水高等学校3年生介護実習Ⅱ	2名	1日間（7月）※中断
福岡県立筑水高等学校2年生介護実習Ⅰ	3名	20日間（11月～12日）

※ その他の実習については全て新型コロナウイルス感染症対策により中止

【特別養護老人ホームすみれ】

・介護保険法による指定年月日	令和元年5月1日（初回：平成25年5月1日）
・指定の有効期限	令和7年4月30日
・介護保険事業所番号	4091600827
・サービス種類	地域密着型介護老人福祉施設入所者生活介護
・定員	29名

1. 事業概要報告

令和2年度の新入居者は8名、退居者8名でした。入居者全体の平均介護度は3.97と前年度と変化ありませんでした。

退居者の退居理由としては、死亡が7名、入院1名でした。利用率は99.0%と前年度と比べて0.1%増加しました。この空床期間の割合としては、病院入院が69.31%、入退居に伴う空床が30.69%と前年度と大きな変化はありませんでした。

退居後の新入居者決定においては、新型コロナウイルス感染症の影響で入居申込者の面談が困難なため電話による聞き取りが中心となる場合が多々あり、入居前の情報と実際の状態に差異があることもありました。その中でもスムーズな入退居の連絡調整ができ、平均空床日数は3.9日と前年度より0.5日短くなりました。

また、入居者の入院は3名のみではありましたが、同じ方が2回入院するなど計5回の入院となりました。しかし入院に伴う年間空床日数については70日と前年度より9日短くなり、入院中のご家族や病院との連携や再入居時の体制調整がスムーズにできていたと思われまます。

ターミナルの取り組みにおいては、死亡7件全てにおいて実施することができ、ターミナル期間は平均204.6日となりました。しかし、中には急な状態変化により1日しかターミナル期間を設けることができず、ご家族様と入居者様がターミナルに向けてゆっくり一緒に過ごせる時間を確保することができなかつたケースもありました。新型コロナウイルス感染症の影響で面会を制限しているため、ご家族様と入居者様にとって本人たちらしいターミナルとなるように、今まで以上にターミナルの見極めを早期に行うことが今後の課題となります。

【入所検討会議実施状況】

開催年月日	出席者
R2.4.21	施設職員6名
R2.10.19	施設職員5名、地域住民1名

① 職員研修

内部研修 ※地域交流ホール（少人数）及びZOOMによる同時開催

	研 修 内 容	参加者数
4月	理念研修／ケアマネ研修（介護認定からサービス利用まで）	書面開催
5月	感染症予防研修（食中毒、新型コロナウイルス）／リスクマネジメント研修（介護施設のリスク管理、KYT）	書面開催
6月	一般救急法（心肺蘇生法、AED）	各ユニット開催
7月	身体拘束廃止研修／医療研修（脱水、浮腫）	21名
8月	接遇マナー向上研修／ハラスメント研修	書面開催
9月	ターミナルケアに関する研修／記録研修（24Hシート）	22名
10月	新型コロナウイルス感染症対策研修／報連相研修	23名
11月	ケアプラン研修／権利擁護・虐待防止及び身体拘束に関する研修	21名
12月	アンガーマネジメント研修／利用者の気持ちを知る研修	22名
1月	老化と口腔機能に関する研修／個人情報保護・法令順守に関する研修	書面開催
2月	接遇研修（コミュニケーション能力と不適切ケア）／リスクマネジメント研修（事故報告書）	20名
3月	褥瘡予防研修／防犯研修（不審者対応）	21名

外部研修

	研 修 内 容	参加者数
6月	19日 新型コロナウイルス感染症対策集合研修（久留米市介護保険課）	1名
10月	27日 介護・福祉の現場で役立つ循環器疾患の基礎知識	1名
2月	8日 令和2年度久留米市養介護施設従事者等向け高齢者虐待防止研修	2名
3月	18日 令和3年度介護報酬改定（栄養関連）研修会（介護保険施設編）	1名

② 感染症

	インフルエンザ 発症者数	新型コロナウイルス 発症者数	その他感染症 発症者数
ご利用者様	0	0	0
職 員	0	0	0

③ 行事や余暇活動、地域との関わり

通年	
クラブ活動	不定期（娯楽制作クラブ、書道クラブ、学習クラブ）
各ユニット	お菓子や料理作り、誕生会、そうめん流し、ハロウィン、節分、お茶会
ボランティア	新型コロナウイルス感染症の影響で中止
季節行事・イベント	
9月	敬老会（各ユニットで開催）
12月	おやつバイキング（各ユニットで開催）

④ 年度末現在の職員の状況（介護職員の内1名は育児休業中）

	施設長	生活相談員	管理栄養士	介護職員	看護職員	機能訓練指導員	介護支援専門員	事務職員	その他	医師	計
職員数	1	1	1	22	3	(1)	(2)	2	3	1 (嘱託)	34

※職員数は、パート職員を含み、法人本部及び短期入所生活介護事業の兼務者を含みます。

資格等の取得状況（複数の資格を持つ職員もいます。）

	社会福祉士	社会福祉主事	管理栄養士	介護福祉士	介護支援専門員	看護師	准看護師
職員数	2	1	1	17	3	1	2

2. 年度末の利用状況

①介護度状況

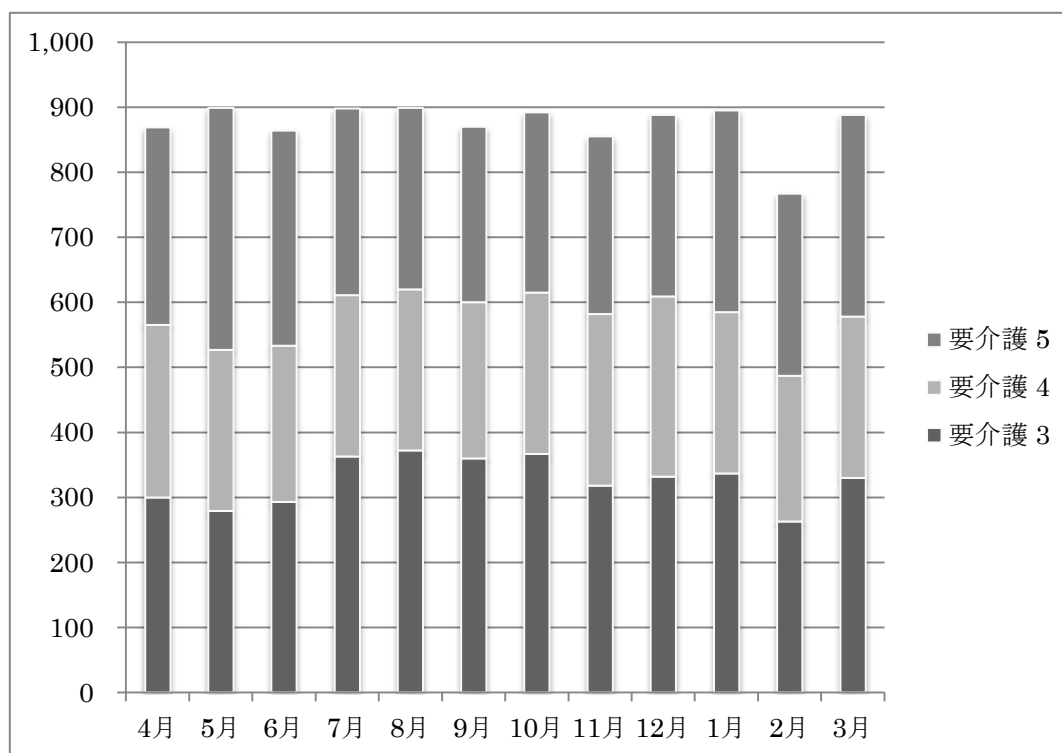
	要介護度						計	平均 介護度
	1	2	3	4	5	その他		
男性	0	0	1	2	1		4	4.0
女性	0	0	10	6	9		25	3.96
計	0	0	11	8	10		29	3.97

3. 年間の利用状況

①入居者の状況

	要介護度						計	空床日数		
	1	2	3	4	5	その他		入院	入退居	合計
4月			300	265	304		869	0	1	1
5月			279	248	372		899	0	0	0
6月			293	240	331		864	0	6	6
7月			363	248	287		898	0	1	1
8月			372	248	279		899	0	0	0
9月			360	240	270		870	0	0	0
10月			367	248	277		892	0	7	7
11月			318	264	273		855	6	9	15
12月			332	277	279		888	11	0	11
1月			337	248	310		895	4	0	4
2月			263	224	280		767	45	0	45
3月			330	248	310		888	4	7	11
計	0	0	3,914	2,998	3,572	0	10,484	70	31	101

R 2年度特別養護老人ホームすみれ入居者の推移



4. 入居申込の状況

①年度末現在申込者介護度状況

	要介護度						計
	1	2	3	4	5	その他	
男性	0	0	0	2	3	0	6
女性	0	1	8	3	2	1	14
計	0	1	8	5	5	1	20

②年度末現在申込者年齢状況

	～59歳	60歳～	70歳～	80歳～	90歳～	100歳～	計
男性	1	1	1	1	2	0	6
女性	0	0	3	6	4	1	14
計	1	1	4	7	6	1	20

申込者の中には、老人保健施設や他の老人福祉施設に入居中の方もいます。

入所検討会議の開催時には申込者の意思再確認や状況の変化等の整理を行っています。

【すみれショートステイサービス】

・介護保険法による指定年月日	令和元年5月1日（初回：平成25年5月1日）
・指定の有効期限	令和7年4月30日
・介護保険事業所番号	4071605069
・サービス種類	（介護予防）短期入所生活介護
・定員	5名

1. 事業概要報告

令和2年度は新型コロナウイルス感染症対策として、利用開始前におけるご利用者様及び同居のご家族様の健康チェックや行動確認などを実施し、利用中においても特養すみれの入居者様との接触を控え、こまめな健康観察を実施しました。緊急事態宣言中においては新規利用者の受入を控えたこともありましたが、感染防止対策として利用を延ばされるご利用者様もいらっしゃいました。稼働率としては前年度から0.12%減少し、85.14%となり、平均介護度は前年度から0.38増加し、3.0となりました。稼働率は目標に達しませんが、何とか前年度並みにはなりました。

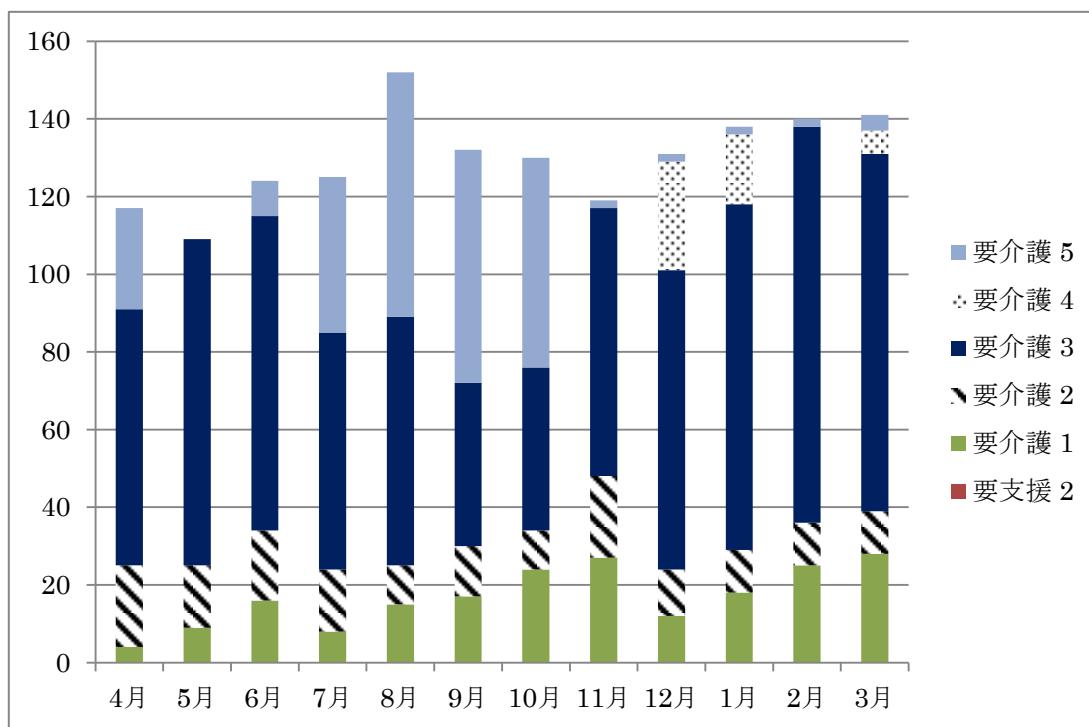
特養との接触を控えたことにより今までの様なクラブ活動はできませんでしたが、制限された生活のストレスが少しでも緩和できるよう日々の楽しみ作りに努めました。

2. 利用者の状況

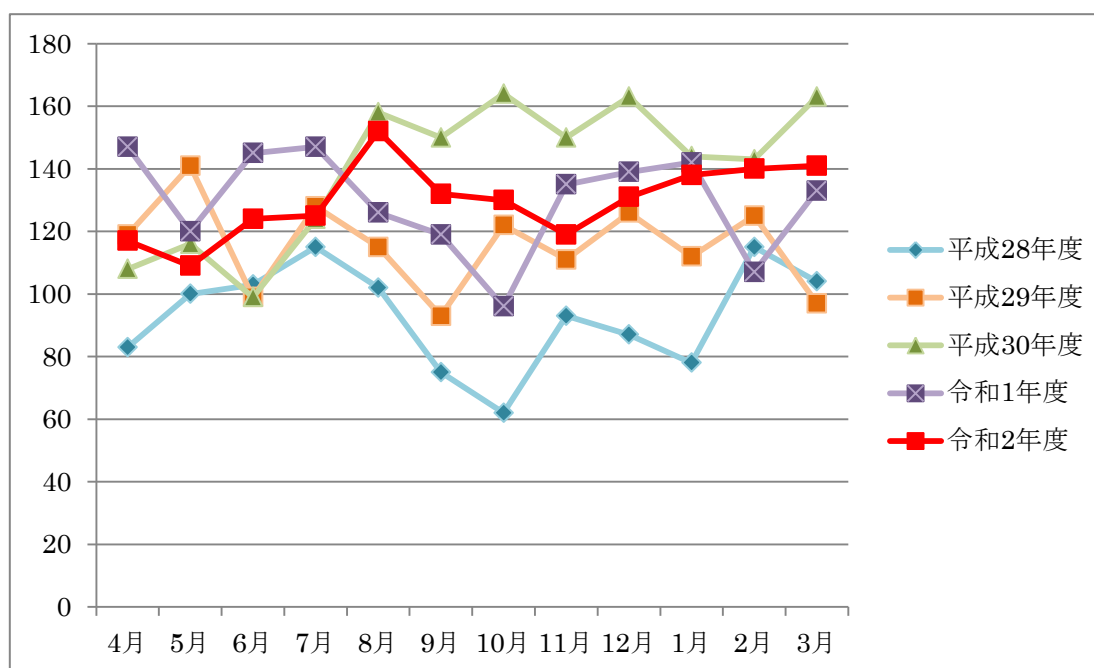
①月別、介護度別利用者の推移（延べ人数）

	要支援		要介護					その他	計	1日平均	稼働率
	1	2	1	2	3	4	5				
4月			4	21	66		26		117	3.90	78.0%
5月			9	16	84				109	3.52	70.3%
6月			16	18	81		9		124	4.13	82.7%
7月			8	16	61		40		125	4.03	80.6%
8月			15	10	64		63		152	4.90	98.1%
9月			17	13	42		60		132	4.40	88.0%
10月			24	10	42		54		130	4.19	83.9%
11月			27	21	69		2		119	3.97	79.3%
12月			12	12	77	28	2		131	4.23	84.5%
1月			18	11	89	18	2		138	4.45	89.0%
2月			25	11	102		2		140	5.00	100.0%
3月			28	11	92	6	4		141	4.55	91.0%
計	0	0	203	170	869	52	264	0	1,558	4.26	85.1%

R 2年度ショートステイ利用者数の推移



H 2 8年度からR 2年度の利用者数の推移



【つぼみ】

・介護保険法による指定年月日	平成28年4月1日
・指定の有効期限	令和4年3月31日
・介護保険事業所番号	4091601114
・サービス種類	(介護予防) 小規模多機能型居宅介護
・定員	24名

1. 事業概要報告

5年目である令和2年度は、利用者19名（外部利用1名）から始まり、新規利用者10名、利用終了者10名と利用者数は前年度に引き続き横倍となりました。新型コロナウイルス感染症による緊急事態宣言中は新規利用者の受入を制限したことや、利用希望者への面談や見学の受入がなかなかできなかったこともあり、年間平均登録利用者数は19.0名と前年度より0.9名減少してしまいました。平均介護度は前年度より0.03増加しましたが、全体の収益としては前年度より減少しました。利用終了者10名は全て入院による利用終了で、内3名は入院後間もなく死亡されました。医療ニーズに応えることが難しい場合が多く、長期入院とならないよう日頃からの病院やご家族様との更なる連携が課題となります。

今年度は外部の方の立入を制限していたこともあり、地域との関わりが非常に難しい一年となりました。今後も地域の方とどのように交流していくかが課題となります。

① 職員研修

内部研修

	研修内容	参加者数
4月	理念研修／ケアマネ研修（介護認定からサービス利用まで）	書面開催
5月	感染症予防研修（食中毒、新型コロナウイルス）／リスクマネジメント研修（介護施設のリスク管理、KYT）	書面開催
6月	一般救急法（心肺蘇生法、AED）	個別開催
7月	身体拘束廃止研修／医療研修（脱水、浮腫）	9名
8月	接遇マナー向上研修／ハラスメント研修	書面開催
9月	ターミナルケアに関する研修	8名
10月	新型コロナウイルス感染症対策研修／報連相研修	8名
11月	ケアプラン研修／権利擁護・虐待防止及び身体拘束に関する研修	7名
12月	アンガーマネジメント研修／利用者の気持ちを知る研修	8名
1月	老化と口腔機能研修／個人情報保護・法令順守に関する研修	書面開催
2月	接遇研修（コミュニケーション能力と不適切ケア）／リスクマネジメント研修（事故報告書）	8名
3月	褥瘡予防研修／防犯研修（不審者対応）	10名

外部研修

	研 修 内 容	参加者数
6月	26日 新型コロナウイルス感染症対策集合研修（久留米市介護保険課）	1名
2月	8日 令和2年度久留米市養介護施設従事者等向け高齢者虐待防止研修	1名
	9日 令和2年度久留米市養介護施設従事者等向け高齢者虐待防止研修	2名
3月	23日 認知症ケアスタッフ研修	1名

② 行事や余暇活動、地域との関わり

通年	
誕生会、料理レク、運動（ラジオ体操、リハビリ体操、口腔体操等）、脳トレ（計算、漢字、クイズ、間違い探し、しりとり等）、ゲーム（トランプ、かるた、玉入れ、風船バレー、ボーリング、輪投げ、カラオケ、魚釣り等）、制作、DVD鑑賞	
季節行事・イベント	
4・5月	防災訓練
6・7月	外出（蓮の花見学）、そうめん流し、七夕、お茶会
8・9月	スイカ割り、敬老会
10・11月	外出（コスモス見学）、防災訓練
12・1月	外出（初詣）、クリスマス会、おやつバイキング
2・3月	節分、ひな祭り

③ 年度末現在の職員の状況 ※パート職員を含み、ケアホームつぼみの職員を含みます。

	施設長	管理者	介護職員	看護職員	介護支援専門員	その他	計
職員数	1	1	7 (1)	1	(1)	0	10

資格等の取得状況（複数の資格を持つ職員もいます。）

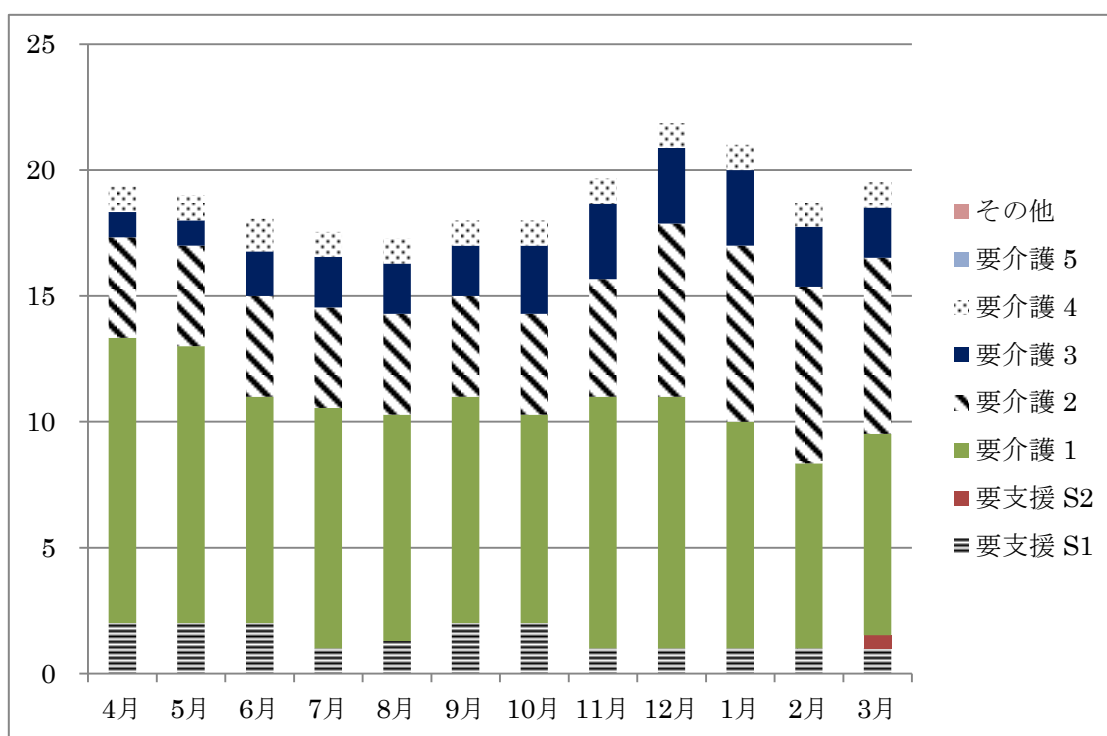
	介護福祉士	介護支援専門員	看護師
職員数	7	2	1

2. 利用者の状況

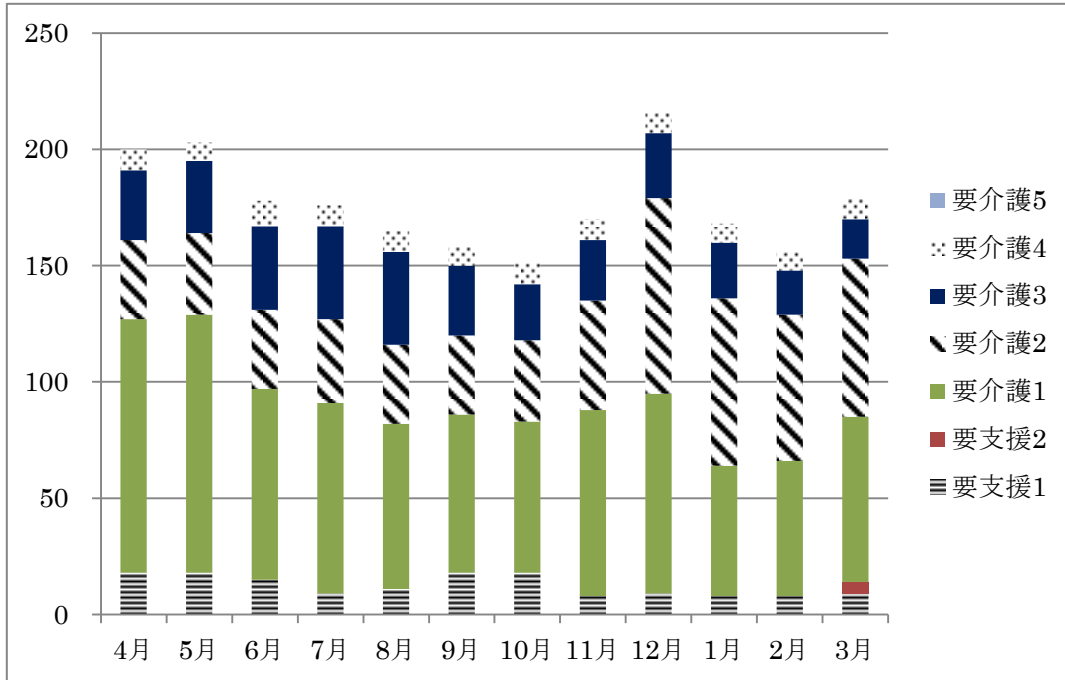
①月別、介護度別利用者の推移（登録者数）

	要支援		要介護					計
	1	2	1	2	3	4	5	
4月	2	0	11.3	4	1	1	0	19.3
5月	2	0	11	4	1	1	0	19.0
6月	2	0	9	4	2	1.30	0	18.1
7月	1	0	9.5	4	2	1	0	17.5
8月	1	0	9	4	2	1	0	17.3
9月	2	0	9	4	2	1	0	18.0
10月	2	0	8	4	3	1	0	18.0
11月	1	0	10	5	3	1	0	19.7
12月	1	0	10	7	3	1	0	21.9
1月	1	0	9	7	3	1	0	21.0
2月	1	0	7.4	7	2	1	0	18.8
3月	1	0.5	8	7	2	1	0	19.5
計	17	1	111.5	60.5	26	12	0	228.0

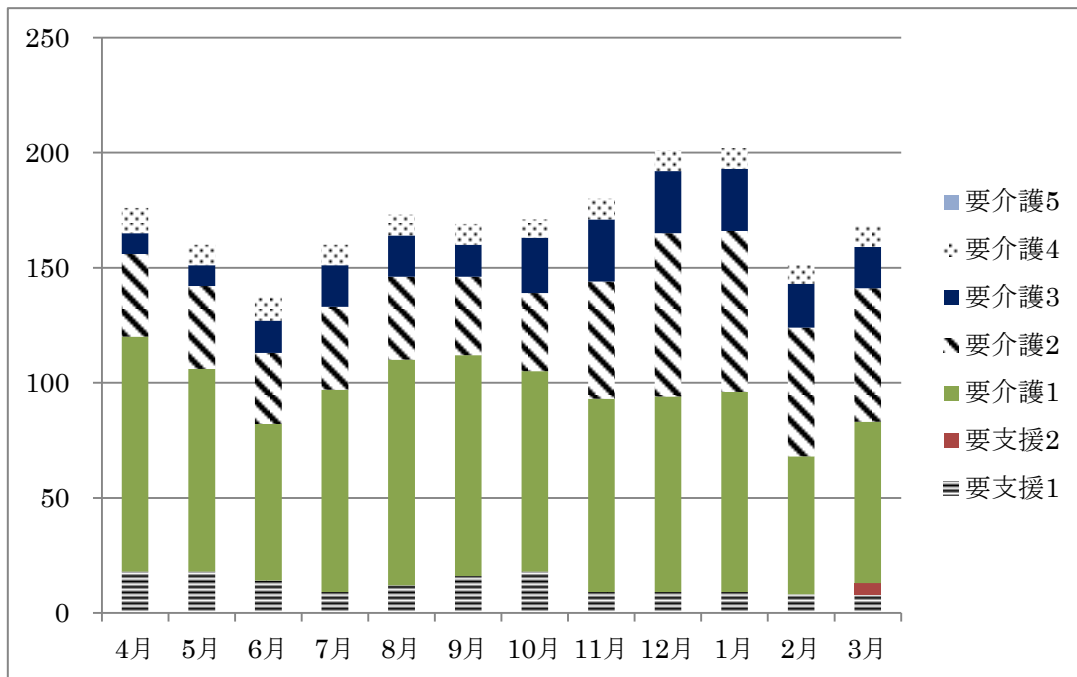
R2年度つぼみ利用者数の推移



R 2年度つばみ利用者数の通い延人数推移



R 2年度つばみ利用者数の訪問延人数推移



【ケアホームつぼみ】

・事業開始年月日	平成28年4月1日
・施設の類型	住宅型有料老人ホーム
・定員	25名（25室）

1. 事業概要報告

令和2年度は、入居者20名から始まり、新規入居者8名、退居者8名となり、年度末には20名と横倍になりました。年間平均稼働率は76.1%となり、前年度より2.1%減少しましたが、目標の88%には大きく届きませんでした。

外部研修

	研修内容	参加者数
6月	25日 新型コロナウイルス感染症対策集合研修（久留米市介護保険課）	1名
2月	8日 令和2年度久留米市養介護施設従事者等向け高齢者虐待防止研修	1名

2. 入居者の状況

① 月別入居者の推移（人数）

	生活保護	一般	計	稼働率
4月	5.0	15.0	20.0	80.0%
5月	4.1	14.0	18.1	72.4%
6月	4.0	14.0	18.0	72.0%
7月	4.0	13.8	17.8	71.2%
8月	4.3	13.9	18.2	72.6%
9月	5.0	13.0	18.0	72.0%
10月	4.9	14.4	19.3	77.2%
11月	5.1	14.0	19.1	76.3%
12月	6.0	14.0	20.0	80.0%
1月	6.0	14.0	20.0	80.0%
2月	6.0	14.1	20.1	80.6%
3月	6.0	13.6	19.6	78.6%
計	60.32	167.88	228.21	76.1%

R 2年度ケアホームつばみ利用者数の推移

